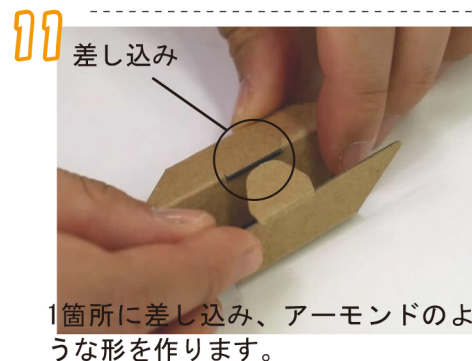
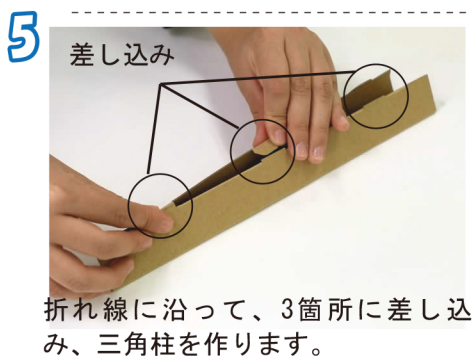
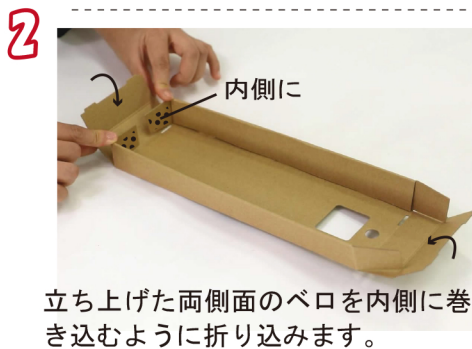
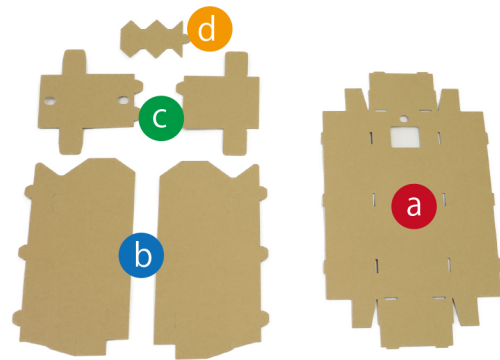
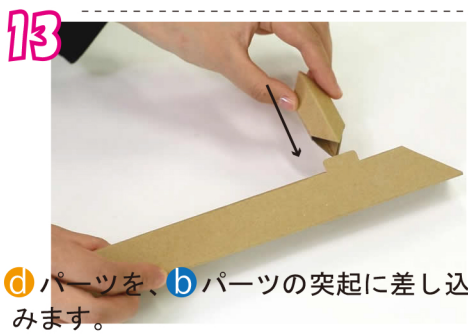


組み立て説明書

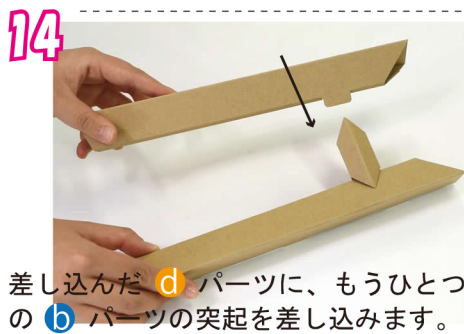


次はパーツを
つなげていきます！！





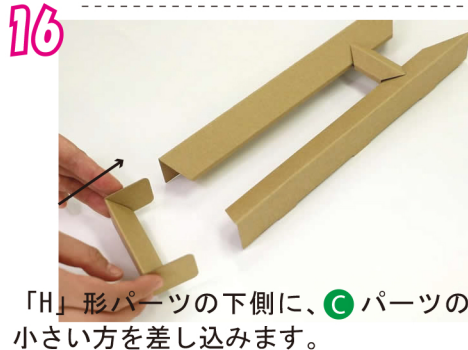
13 **d** パーツを、**b** パーツの突起に差し込みます。



14 差し込んだ **d** パーツに、もうひとつの **b** パーツの突起を差し込みます。



15 **d** と、2つの **b** パーツをくっ付けると、このように「H」形になります。



16 「H」形パーツの下側に、**c** パーツの小さい方を差し込みます。



17 差し込んだら、しっかりと奥まで押し込んで下さい。



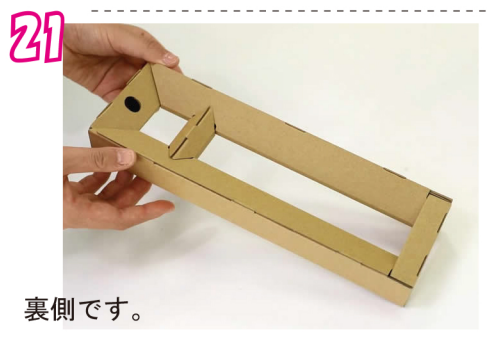
18 **c** パーツの大きい(穴がある)方を「H」形の上側に差し込みます。



19 差し込んだら、しっかりと奥まで押し込んで下さい。



20 TANAGAMIのフタ面となるパーツの完成です。



裏側です。



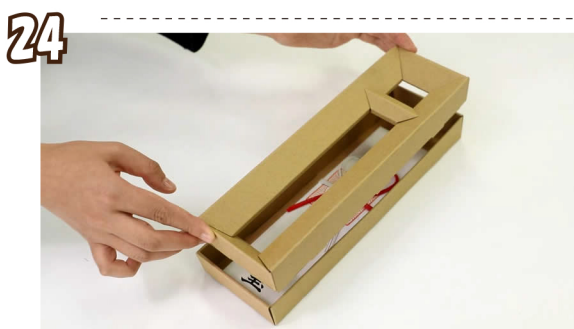
もうひと息です！



22 最後に、御札を入れます。



おつかれさまでした！



24



25

完成です！

