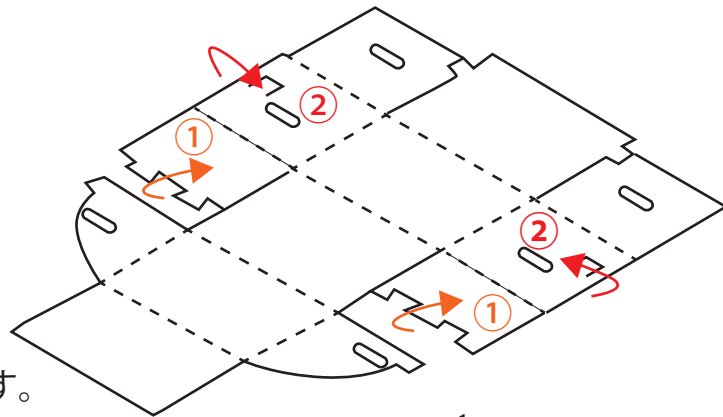


前から収納説明書

※ 組み立ての際は必ず手袋を着用し、紙で手を切らないように十分注意して下さい。

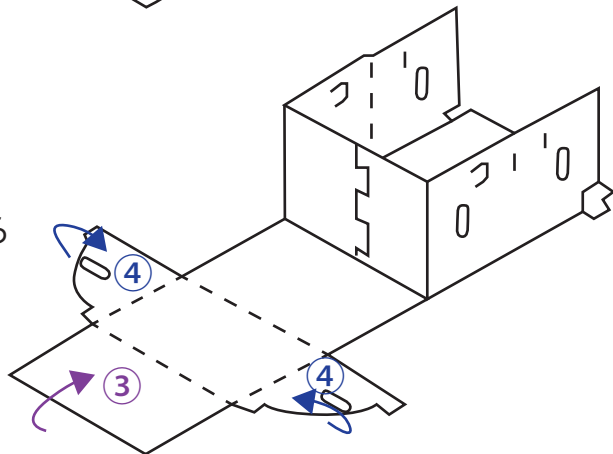
1

折れ線のある面を上にして
広げます。
次に①を90度起こした上、
②全体を90度起こします。
更に①をパネル状に合わせます。



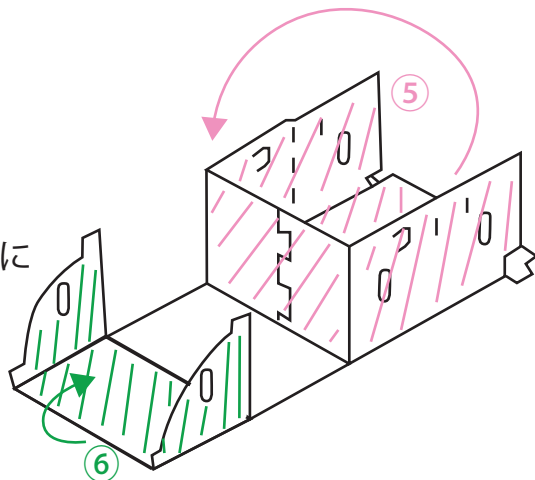
2

③を起こして額縁を作りながら
折りたたみます。
次に④を90度起こします。



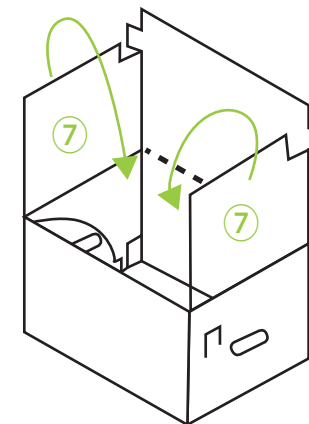
3

⑤全体を90度起こします。
次に⑥全体を90度起こします。
その際に⑤の内側に⑥が来るように
します。



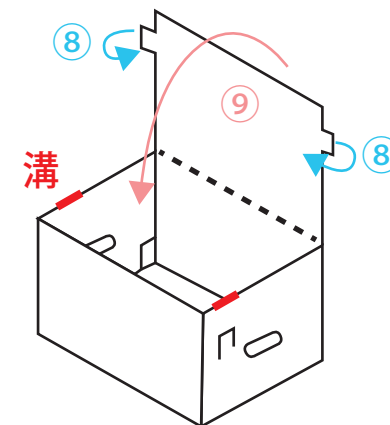
4

⑦を内側へ額縁を作りながら
折り込みます



5

⑧を90度起こし、⑨を
折り曲げます。
最後に⑧を溝に差し込み
完成です。



箱を積み重ねる際は、前後左右ずれないように真っ直ぐ積み重ね、
箱の上部にある4カ所の突起すべてに積み重ねる側の底が付くように
してください(書類を多く入れる場合は2~3段程度まで)
フタを前面に開けにくい時は天面の手前の**曲げ線**を折ってください。

